

Dordrecht, 3 september 2019

# Dordrecht Circulair

Joop Veth

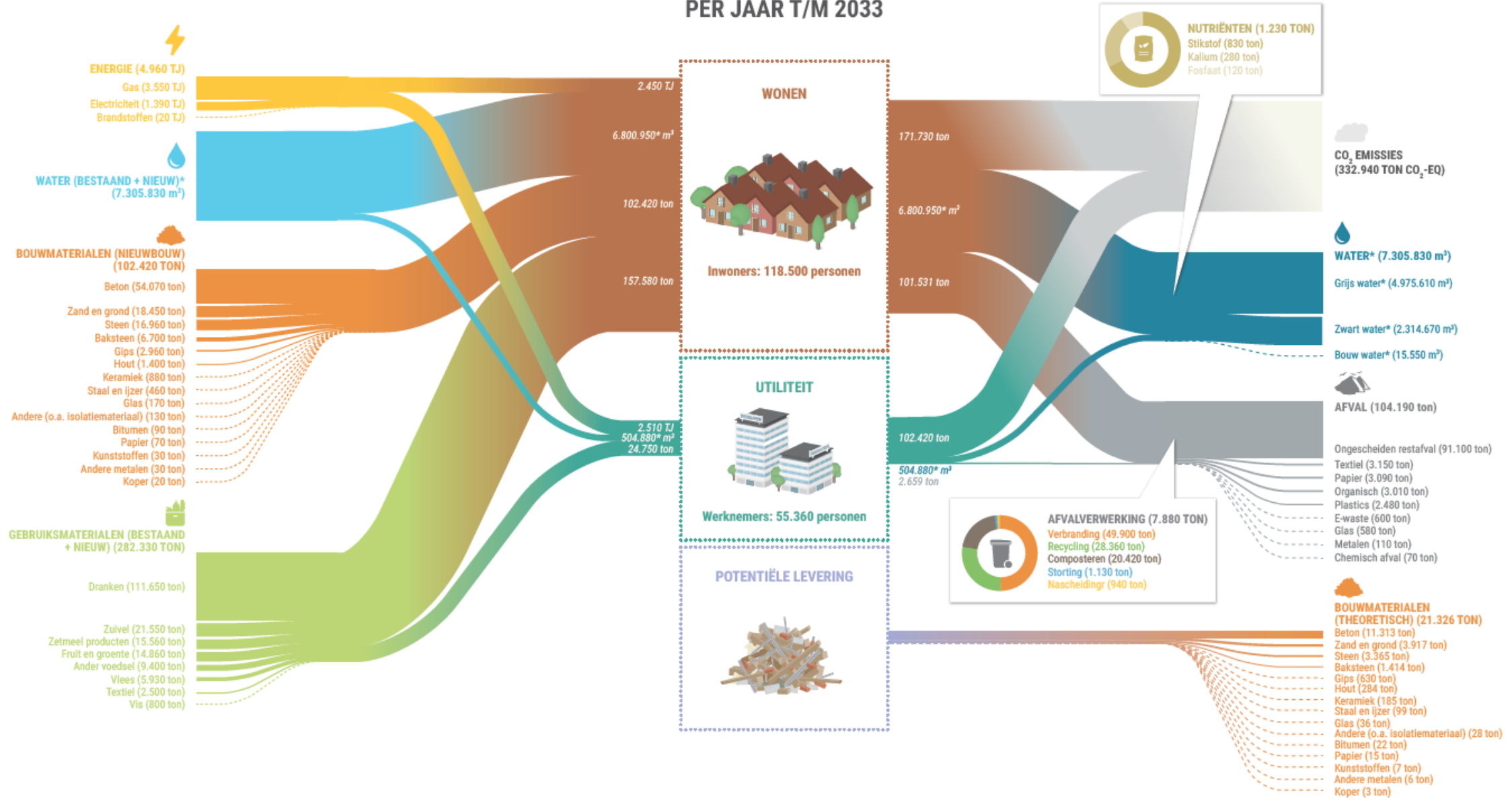
Janno Heinen



# Onderzoek Dordrecht Circulair

- Metabolic en Clean Tech Delta
- Twee concrete business cases
- LMA + Bouw- en sloopagenda + LISA

# DORDRECHT BOUW PER JAAR T/M 2033



## LEGENDA

----- Onder 1.000 ton, 100 TJ, 500.000 m³

\*Omlaag geschaald naar 2%

**Tabel 1: Bouw en sloop substromen uit woningen per jaar uitgezet in gewicht, prijs en impact. Een kleurschaal van rood, naar wit, naar groen biedt inzicht in hoe hoog een waarde is, relatief ten opzichte van de kolom waarin ze voorkomen.**

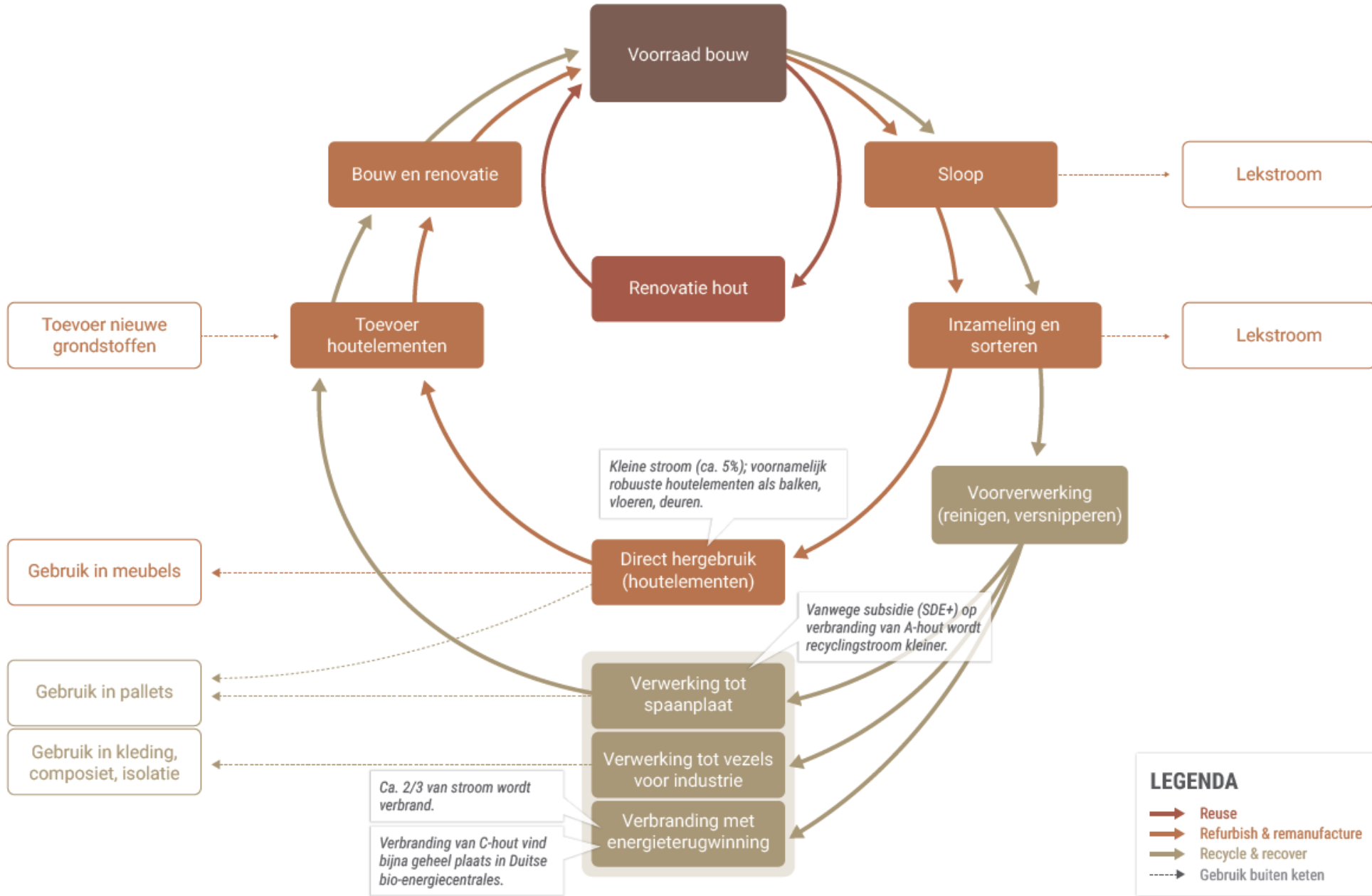
SUBSTROOM	GEWICHT TOTAAL (ton)	PRIJS TOTAAL (€)	IMPACT TOTAAL (ton CO <sub>2</sub> -eq)
Zand en grond	3,920	€29,100	50
Beton	11,310	€493,500	1,080
Baksteen	1,410	€208,900	340
Steen	3,370	€125,300	2,730
Keramik	190	€139,000	370
Glas	40	€1,600	40
Gips	630	€243,700	260
Staal en ijzer	100	€104,300	170
Koper	3	€19,300	10
Andere metalen	10	€11,700	60
Hout	280	€408,000	40
Papier	10	€1,500	10
Kunststoffen	10	€7,200	0
Bitumen	20	€5,500	20
Andere (o.a. isolatiemateriaal)	30	€188,200	40
<b>Totaal</b>	<b>21,330</b>	<b>€1,986,800</b>	<b>5,220</b>

*Tabel 2: Metaalsubstromen in 2017 uitgezet in gewicht, prijs en impact. Een kleurschaal van rood, naar groen biedt inzicht in hoe hoog een waarde is, relatief ten opzichte van de kolom waarin ze voorkomen.*

SUBSTROOM	GEWICHT TOTAAL (ton)	PRIJS TOTAAL (€)	IMPACT TOTAAL (ton CO <sub>2</sub> -eq)
IJzer & staal	71,590	€75,477,500	172,830
Aluminium	100	€165,700	640
Koper	80	€439,400	320
Andere metalen	21,150	€23,667,500	228,850
<b>Totaal</b>	<b>92,920</b>	<b>€99,750,100</b>	<b>402,640</b>



# HOUTGRONDSTOFFENKETEN



# Onderzoek Dordrecht Circulair

Interviews met lokale/regionale bedrijven

 **NETWERK**

**DUDOK**



Business cases beton

# Vervolgstappen

- Opzetten circulaire betonketen
- Regionale ambitie circulair beton
- Grondstoffentafels
- Twee innovatiefondsen + Duurzaamheidsfabriek